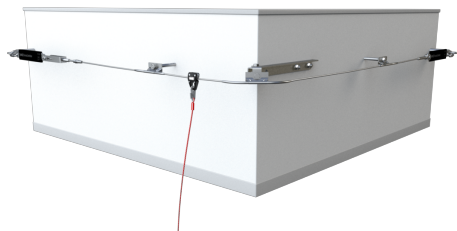


## ABS-Lock SYS - Façade / Mur

Lignes de vie franchissables ABS-Lock SYS II (8 mm) & IV (6 mm)

pour façades



Lorsque vous souhaitez installer une protection antichute continue pour plusieurs personnes sur des façades et sur des murs, nos lignes de vie ABS-Lock SYS II et ABS-Lock SYS IV sont une solution optimale. Avec ces dispositifs d'ancrage entièrement franchissables, vous contournez sans aucun problème les coins et les obstacles : Par le biais de leur Équipement de Protection Individuelle antichute (EPI antichute), les utilisateurs peuvent s'amarrer sur le dispositif et se déplacer sans aucune gêne le long du tracé sécurisé, et ceci sur une longueur quasiment illimitée.

Nos lignes de vie franchissables sont constituées d'un câble en acier inoxydable longeant les zones dangereuses, utilisé avec un chariot équipé d'un œillet d'ancrage permettant aux utilisateurs de s'y arrimer avec leur moyen de liaison (longe). Lorsque les personnes arrivées vont rejoindre leur lieu de travail ou se déplacent pendant leur mission (par exemple lors du nettoyage de façades vitrées ou le long de voies de cheminement de grues), le chariot les suit et franchit tous les supports intermédiaires. Plus besoin de passer d'un point d'ancrage à un autre.

L'atout majeur de nos lignes de vie pour façades est le chariot à galets ABS SkyRoll se déplaçant sans effort : non seulement il franchit sans difficulté tous les supports intermédiaires, mais il négocie également les virages sans aucun problème. Équipé de galets hautement qualitatifs en acier inoxydable, ce chariot léger en aluminium se déplace aussi bien sur le câble en acier inoxydable de 8 mm de l'ABS-Lock SYS II que sur celui de 6 mm de l'ABS-Lock SYS IV. Indépendamment du diamètre du câble, ces deux solutions assurent une protection antichute pour jusqu'à 4 personnes sur la base de l'acier inoxydable V4A particulièrement robuste et durable.

L'ABS CompactForce se charge de la tension optimale du câble en toutes saisons. Livré prémonté pour un montage facile, cet élément tendeur astucieux assure la pré-tension avec une graduation bien lisible. L'élément tendeur compense en effet les écarts de température et prévient le relâchement du câble, été comme hiver.

Toutes les lignes de vie du type ABS-Lock SYS possèdent l'homologation générale de l'organisme de surveillance pour la construction (abZ) attribuée par le DIBt, l'Institut allemand pour la technique du bâtiment, et possèdent le marquage « Ü » exigé. Cette certification comprend non seulement les composants fixes du système, mais aussi le chariot amovible ABS SkyRoll. Dans l'abZ, vous trouverez des informations détaillées sur les variantes de montage autorisées par le DIBt ainsi que sur les infrastructures concernées (béton, acier, points d'ancrage uniques avec abZ et/ou ETA). De plus, les lignes de vie ABS Safety sont testées selon la norme EN 795, type C.

Pour adapter une ligne de vie de manière optimale à l'architecture de votre bâtiment, une planification soignée est indispensable. Notre équipe expérimentée vous apportera volontiers son soutien pendant toutes les phases de la mise en œuvre : de l'ébauche de planification au montage, jusqu'à la réception finale. N'hésitez pas à nous contacter !

- Homologation générale de l'organisme de surveillance pour la construction (abZ) Z-14.9-786  
(En Allemagne, respecter les prescriptions de l'abZ)
- EN 795:2012, C CEN/TS 16415:2013
- Compatible avec une multitude de systèmes de supports ABS Safety
- Installation sur quasiment toutes les infrastructures de fixation
- Pour les façades, les installations de grutage, les installations de remplissage, les halles industrielles, de maintenance, de bus, d'avions, etc.
- Sécurise jusqu'à 4 personnes simultanément
- Câble en acier inox 8 mm ou 6 mm (V4A)
  - Variante 6mm disponible en rouge en option



## Accessoires / Composants

