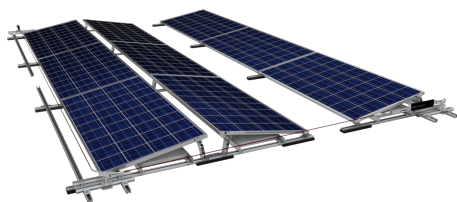


## ABS-Lock SYS-K2

Ligne de vie franchissable (6 mm) pour installations photovoltaïques



L'ABS-Lock SYS-K2 offre la protection fiable des lignes de vie en acier inoxydable ABS Safety, adaptée parfaitement aux supports des modules PV K2 Dome 6.10 et K2 Classic. Le dispositif d'ancrage permanent est constitué d'un câble en acier inoxydable de 6 mm d'épaisseur, posé en « L » le long de deux faces des modules.

Grâce au chariot spécial, les pros de la toiture peuvent s'arrimer en toute sécurité sur l'installation PV pour l'entretien ou le nettoyage, et se mouvoir sans aucune gêne autour du système. Et pour cela, pas besoin de déplacer constamment le mousqueton de leur Équipement de Protection Individuelle contre les chutes (EPI antichute). Cela augmente la sécurité et facilite le travail.

Avec l'ABS-Lock SYS-K2, les pros du montage et autres disposent d'une solution de sécurisation optimale, adaptée aux installations photovoltaïques de K2 Systems. Le dispositif est fixé de préférence directement sur les rails en aluminium au cours de l'installation des modules lestés. Un montage ultérieur demeure néanmoins possible.

L'ABS-Lock SYS-K2 convient pour tous les systèmes photovoltaïques des types K2 Dome 6.10 et K2 Classic avec un lestage minimum de 760 kg. Les rails Cross Rail et Climber nécessaires au montage de la ligne de vie sont fournis sur demande par K2 Systems directement avec l'installation photovoltaïque.

- DIN EN 795:2012, C, E & CEN/TS 16415:2017
- Système entièrement franchissable comprenant l'ABS TI-FlexCurve (élément de courbe)
- Adapté pour les systèmes photovoltaïques K2 Dome 6.10 et K2 Classic
- Sécurisation simultanée de 2 utilisateurs
- Câble en acier inox 6 mm (V4A)



## Accessoires / Composants

