

# ABS-Lock III-B

Point d'ancrage à sceller dans des infrastructures en béton



Le point d'ancrage ABS-Lock III-B en acier inoxydable est un multitalent : testé pour les contraintes dans toutes les directions, il peut être monté au sol, au mur, sur la façade ou bien au plafond. Grâce à son homologation générale de l'organisme de surveillance pour la construction (abZ) accordée par l'Institut allemand de la technique du bâtiment (DIBt), le point d'ancrage peut être fixé durablement sur le bâtiment. Le dispositif d'ancrage est scellé directement dans le béton avec notre mortier composite WIT-UH-300. L'œillet d'ancrage en acier inoxydable fourni peut sécuriser jusqu'à 3 personnes lors de travaux à des hauteurs dangereuses.

## Certification

DIN EN 795

DIBt | Marquage « Ü »

## ABS-Lock SYS

Intermédiaire

Potelet d'extrém. ou d'angle

## Directions de sollicitation

Sollicitation transversale et axiale

## Support

Béton

## Nombre max. personnes

Trois personnes

## Divers

Acier inox

## Fixation

A sceller

## Domaine d'utilisation

Façade/mur

Toits plats

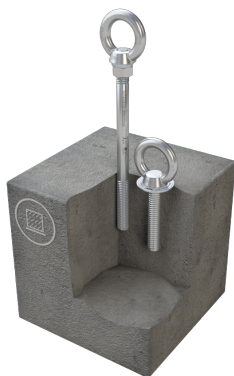
Au-dessus de la tête

L'ABS-Lock III-B convient pour la mise en place de diverses solutions de rétention et antichute : en tant que point d'ancrage unique mais aussi en tant que support (mural / sur façade) pour des lignes de vie. D'une épaisseur de 16 mm, l'ABS-Lock III-B se déforme d'une manière précise en cas de chute, limitant ainsi la contrainte subie par l'infrastructure de montage. Afin que le support ne se déforme pas sous l'action de la pré-tension nécessaire lorsqu'il est utilisé en tant que support de lignes de vie, une douille de renfort optionnelle lui confère la stabilité nécessaire.

- Homologation générale de l'organisme de surveillance pour la construction (abZ) Z-14.9-688 (En Allemagne, respecter les prescriptions de l'abZ)
- EN 795:2012, A + CEN/TS 16415:2017
- Béton  $\geq$  C20/25
- Attention : pour une utilisation dans des lignes de vie sur mur/façade (support d'angle ou d'extrémité), douille de renfort nécessaire en cas de dépassement  $\geq$  100 mm



**Accessoires / Composants**



**Accessoires / Composants**



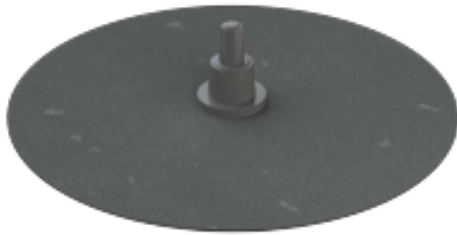
**ABS-Lock III Douille de renfort**

Douille de renfort en acier inoxydable pour points d'ancrage de type ABS-Lock III



**Mortier composite WIT**

Mortier de montage pour béton et ouvrages de maçonnerie



### ABS-LockSeal Bitu & Bitu-S

Manchette d'étanchéité pour points d'ancrage (Ø 16, 24 et 42 mm) sur toits bitumés



### ABS-LockSeal Plastic

Manchette d'étanchéité pour points d'ancrage (Ø 16, 24 et 42 mm) sur les toits PVC, PP et PE



### ABS Therm & ABS Signal

Protection thermique & tige de signalisation pour points d'ancrage

