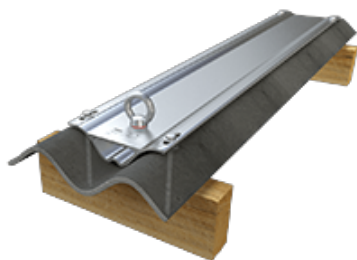


## ABS-Lock Wave 60

Point d'ancrage à visser dans des chevrons en bois à partir de 60 mm  
sur toits à plaques ondulées



Ce dispositif d'ancrage spécial pour toits à plaques ondulées peut être monté sur des chevrons de dimensions minimum 60 x 120 mm. L'ABS-Lock Wave 60 possède une embase de 125 cm de longueur et est fixé sur deux chevrons au moyen de quatre vis. La longueur standard livrée est prévue pour un écart de 115 cm entre les chevrons (du centre d'un chevron à l'autre).

L'ABS-Lock Wave 60 fait preuve de flexibilité car avec deux trous supplémentaires percés dans les profilés en aluminium, cette solution peut également être adaptée en continu à des écarts moins grands entre les chevrons. Les deux trous oblongs à l'extrémité inférieure du point d'ancrage permettent en outre une orientation optimale de ce dispositif.

Créé tout spécialement pour la forme typique des toits à plaques ondulées avec un écart d'ondres de 177 mm (par ex. Eternit), l'ABS-Lock Wave 60 est fourni avec les vis en acier inoxydable appropriées. Son marquage au laser résiste aux intempéries et reprend toutes les données importantes.

---

### Support

Bois

### Domaine d'utilisation

Toits plats Toit profilé

Toits pentus

### ABS-Lock SYS

Intermédiaire Potelet d'extrém. ou d'angle

### Directions de sollicitation

Sollicitation transversale

### Nombre max. personnes

3 personnes

- EN 795:2012, A + CEN/TS 16415:2017
- Forme ondulée spéciale, par ex. toits en Eternit ou similaires
- Pour structures portantes en bois
- À visser dans 2 chevrons en bois
- Dimension mini. chevrons 60 mm x 120 mm



## Accessoires / Composants

