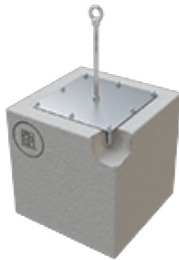


ABS-Lock X-Y

Point d'ancrage à sceller pour infrastructures en béton cellulaire



Le point d'ancrage ABS-Lock X-Y est un véritable dur à cuire : son embase (370 mm x 370 mm) est fixée dans le béton par 8 tiges d'ancrage et notre mortier de montage WIT-VM-250 spécial. Une fois ce dispositif monté, jusqu'à 3 collaborateurs peuvent l'utiliser simultanément en tant qu'ancrage fiable sur du béton cellulaire (Ytong). Une qualité de béton minimum de P3.3 est nécessaire pour cela.

Lorsqu'il est monté comme il se doit, l'ABS-Lock X-Y est homologué pour des sollicitations dans toutes les directions sur du béton cellulaire (Ytong). Sa robustesse fait de lui non seulement un point d'ancrage unique fiable mais est également une qualité maîtresse pour l'utiliser en tant que composant dans des lignes de vie. Pour stabiliser alors le dispositif d'ancrage, utilisez notre douille de renfort ABS-Lock X.

Fabriqué en acier inoxydable résistant aux intempéries, l'ABS-Lock X-Y est livré avec les 8 tiges d'ancrage nécessaires à sa fixation. Outre une douille de renfort et le mortier de montage approprié, vous trouverez une sélection de manchettes d'étanchéité sous la rubrique Accessoires.

Certification

EN 795

ABS-Lock SYS

Intermédiaire Potelet d'extrém. ou d'angle

Directions de sollicitation

Sollicitation transversale

Support

Béton léger Béton

Nombre max. personnes

3 personnes

Divers

Acier inox

Fixation

A sceller

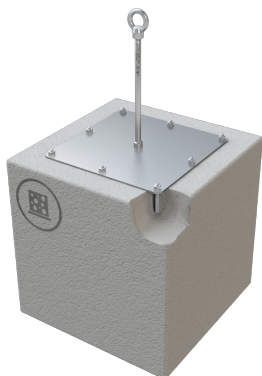
Domaine d'utilisation

Toits plats

- EN 795:2012, A + CEN/TS 16415:2013
- Béton cellulaire \geq P3.3
- Avec douille de renfort en tant que potelet d'extrémité ou d'angle dans des lignes de vie
- Accessoire conseillé : mortier composite WIT-VM-250
- Livré avec matériel de fixation en acier inoxydable



Accessoires / Composants



Accessoires / Composants



Mortier composite WIT

Mortier de montage pour béton et ouvrages de maçonnerie



ABS-Lock X Douille de renfort

Douille de renfort en acier inoxydable pour points d'ancrage de type ABS-Lock X

