

ABS-Lock X-SR-HD

Point d'ancrage avec douille de renfort à cheviller dans les planchers alvéolaires en béton



4 ancrages de fixation spéciales pour planchers alvéolaires (chevilles à expansion) vous permettent de fixer l'ABS-Lock X-SR-HD en toute sécurité sur les planchers à nervures et alvéolaires en béton. Pour cela, l'infrastructure de montage doit être en béton de qualité C45/55 (B55) au minimum. Vous pouvez commander ce point d'ancrage en diverses longueurs de 300 mm à 1000 mm. Le dépassement nécessaire dépend de la couverture du toit et de la solution antichute ou de rétention prévue.

Tous les composants du point d'ancrage ABS-Lock X-SR-HD sont fabriqués en acier inoxydable résistant aux intempéries, de l'œillet d'ancrage à la douille de renfort soudée (Ø 42 mm) en passant par l'embase (150 mm x 150 mm). La gorge sur la douille de renfort sert de point de flambage et assure que la douille se pliera exactement à cet endroit dans le sens de la sollicitation en cas de chute. Les 4 ancrages de fixation pour planchers alvéolaires sont fournies à la livraison. Monté comme il se doit, ce point d'ancrage peut être sollicité dans toutes les directions. Ainsi, il est utilisable en tant que support intermédiaire ou terminal dans les lignes de vie grâce auxquelles vous pouvez sécuriser toute la surface de votre toit sans aucune interruption.

Une protection antichute complète va de pair avec un équipement confortable et de haute qualité. Notre gamme vous propose tous les composants nécessaires à un bon EPI antichute : vous trouverez nos harnais antichute, longes ou gilets de sécurité antichute avec fonction de signalisation sous la catégorie EPI.

Support

Béton Plancher à nervures / Plafond alvéolaire

Domaine d'utilisation

Toits plats

Fixation

À cheviller

Certification

DIBt | Marquage « Ü » EN 795

ABS-Lock SYS

Intermédiaire Potelet d'extrém. ou d'angle

Directions de sollicitation

Sollicitation transversale

Nombre max. personnes

3 personnes

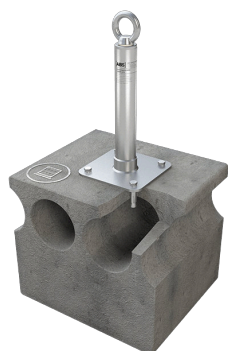
Divers

Acier inox

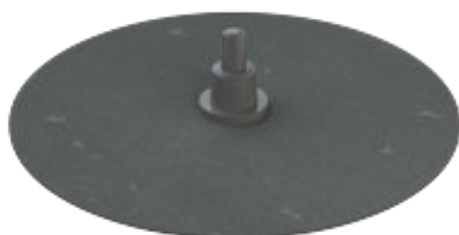
- En Allemagne, respecter les prescriptions de l'abZ (Z-14.9-688)
- EN 795:2012, A+ CEN/TS 16415:2017
- Embase + douille de renfort soudée
- Planchers alvéolaires en béton \geq C45/55 (B55)
- Épaisseur mini. de la surface de pose : 25 mm
- À fixer avec 4 chevilles à expansion
- Fixation possible dans les alvéoles comme dans du matériau plein



Accessoires / Composants



Accessoires / Composants



ABS-LockSeal Bitu & Bitu-S

Manchette d'étanchéité pour points d'ancrage (Ø 16, 24 et 42 mm) sur toits bitumés



ABS-LockSeal Plastic

Manchette d'étanchéité pour points d'ancrage (Ø 16, 24 et 42 mm) sur les toits PVC, PP et PE



ABS Therm & ABS Signal

Protection thermique & tige de signalisation pour points d'ancrage



ABS-Lock X-SR Extension

Rallonge pour points d'ancrage du type ABS-Lock X-SR



Gewerbering 3 · D-47623 Kevelaer
ABS Safety GmbH



fon: +49 2832 -97281-0
fax: +49 2832 -97281-29



info@absturzschutz.de
www.absturzschutz.de